

**Séminaire : « Dimension  
européenne de la politique  
de l'emploi dans le tiers  
secteur »**

Síle O'Dorchai

[sile.odorchai@ulb.ac.be](mailto:sile.odorchai@ulb.ac.be)

02/650.42.55

ULB – Solbosch H4.119

ULB Introduction

**Introduction:  
Présentation du séminaire**

- Déroulement:
  - Stade I: Cours *ex cathedra*: historique des politiques de l'emploi dans le tiers secteur depuis les années '70
  - Stade II: Période sans cours: temps pour faire un travail mais avec permanences vous permettant de me consulter
  - Stade III: Présentation et discussion des travaux
  - Stade IV: Clôture du séminaire: synthèse des enjeux pour les politiques de l'emploi dans le tiers secteur

## Introduction: Présentation du séminaire

- Déroulement pratique:
  - Cours *ex cathedra* 21/09, 28/09, 04/10, 11/10
  - 11/10: date limite pour le choix des sujets de travail
  - Semaine du 15/10: permanence si nécessaire
  - 25/10, 08/11, 15/11: séances de présentation: nous passerons 4 groupes de 2 étudiants chaque semaine → au maximum on peut avoir 12 groupes (ou 24 étudiants): est-ce faisable?
  - 15/11: clôture du séminaire

## Le travail

- Groupes de 2 étudiants (ou exceptionnellement 3 étudiants)
- Choix d'un sujet
- Analyse du sujet:
  - Recherche bibliographique (internet, bibliothèques)
  - 3 articles/publications scientifiques ou documents européens concernant la Stratégie Européenne pour l'Emploi (SEE)
  - Rédaction d'une note de 10 pages analysant le matériel de base
  - Présentation de l'analyse:
    - Introduction: formulation précise et encadrement du sujet
    - Analyse du sujet
    - Conclusion: synthèse des résultats et leur mise en perspective
    - Bibliographie selon les règles standards

ULB Introduction

## [ Le travail ]

- Quelques jours avant la présentation: envoi d'un exemplaire électronique de votre travail à la professeure et aux autres étudiants
- Tout le monde est censé lire les travaux des autres et préparer des questions, remarques, critiques et suggestions  
→ l'implication et la participation active de tout un chacun est indispensable!!
- La note finale est basée sur:
  - Travail écrit
  - Présentation orale
  - ET participation générale au séminaire
- Liste des coordonnées de l'ensemble des étudiants

ULB Introduction

## [ Les sujets ]

- Comparaison européenne de la notion de tiers secteur (définition, taille, reconnaissance, etc.)
  - Par ex.:
    - Gaudier, Victor, Romet et Stokkink 2009
    - Heckl, Pecher, Aaltonen et Stenholm 2007
- Le non marchand dans la stratégie européenne pour l'emploi
  - Documents officiels sur le site <http://ec.europa.eu/social/main.jsp?catId=101&langId=fr>

ULB Introduction

## [ Les sujets ]

- Le non-marchand dans les PNR belges 2005-2008 et 2008-2010
  - 2008-2010: [http://ec.europa.eu/archives/growthandjobs\\_2009/pdf/member-states-2008-2010-reports/belgium\\_nrp\\_2008\\_fr.pdf](http://ec.europa.eu/archives/growthandjobs_2009/pdf/member-states-2008-2010-reports/belgium_nrp_2008_fr.pdf)
  - 2005-2008: [http://www.be2010.eu/admin/uploaded/200609011340250.NHP%20Lissabon\\_FR\\_def.pdf](http://www.be2010.eu/admin/uploaded/200609011340250.NHP%20Lissabon_FR_def.pdf)
  - Rapports intermédiaires de mise en œuvre:
    - 2009: [http://ec.europa.eu/archives/growthandjobs\\_2009/pdf/nrp2009/be\\_nrp\\_fr.pdf](http://ec.europa.eu/archives/growthandjobs_2009/pdf/nrp2009/be_nrp_fr.pdf)
    - 2007: [http://ec.europa.eu/archives/growthandjobs/pdf/nrp2007/BE\\_nrp\\_fr.pdf](http://ec.europa.eu/archives/growthandjobs/pdf/nrp2007/BE_nrp_fr.pdf)
    - 2006: [http://ec.europa.eu/archives/growthandjobs/pdf/nrp/BE\\_nrp\\_fr.pdf](http://ec.europa.eu/archives/growthandjobs/pdf/nrp/BE_nrp_fr.pdf)
- Le non marchand dans la programmation budgétaire de l'UE (budget général et fonds structurels) et effet de la crise
  - Par ex.:
    - Fontenelle et Stokink 2007
    - Bé 2009

ULB Introduction

## [ Les sujets ]

- L'impact du cadre législatif européen des SSIG et des SIG sur le non-marchand en Belgique
  - Par ex.:
    - Petrella, Harquel et Stokink 2007 et autres travaux plus récents de Pour La Solidarité
- Evaluation des entreprises d'insertion : revue de la littérature
  - Par ex.:
    - Chiaf et Giacomini 2009
    - Breda 2009
    - Deraedt, Ghijssels et Van Opstal 2009
- Le système des titres services belge comparé à des systèmes semblables dans d'autres états-membres
  - Par ex.:
    - Defourny 2009

## [ Les sujets ]

D'autres idées:

- L'insertion socio-professionnelle dans les CPAS à Bruxelles
  - Par ex.:
    - Lacourt 2007, [http://www.brusselsstudies.be/PDF/FR\\_36\\_BS5FR.pdf](http://www.brusselsstudies.be/PDF/FR_36_BS5FR.pdf)
- Les politiques d'aide à l'acquisition de logements à Bruxelles
  - Par ex.:
    - Romainville 2010, [http://www.brusselsstudies.be/PDF/FR\\_121\\_BruS34FR.pdf](http://www.brusselsstudies.be/PDF/FR_121_BruS34FR.pdf)
- ...

**« L'enjeu social en Europe:  
Définir l'objectif social de  
l'UE est une nécessité  
plutôt qu'un luxe »**

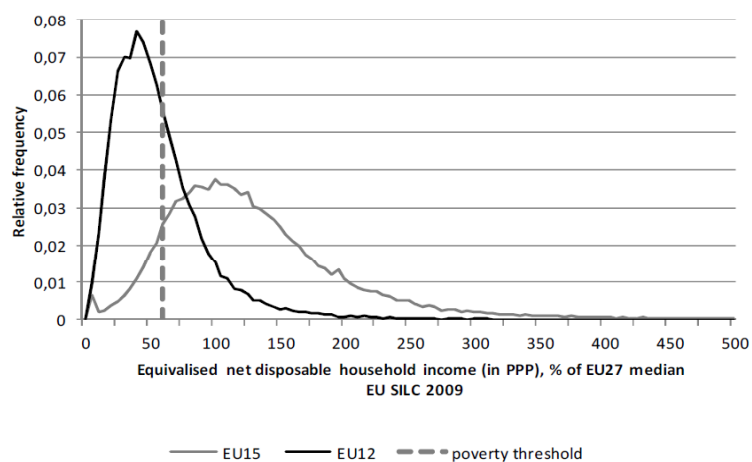
Vandenbroucke F. (2012) "Europe: The Social Challenge. Defining the Union's social objective is a necessity rather than a luxury", *OSE Opinion Paper*, n°11, July, 39p.

## Introduction

- Les politiques européennes ont-elles besoin d'une dimension sociale active?
- Alors qu'il y a une dizaine d'années, la recherche d'une description du « modèle social européen » pourrait être qualifiée d'intéressante mais pas strictement nécessaire, aujourd'hui, elle est une condition essentielle pour la survie de l'UE.
- Le concept d'Europe sociale :
  - Pourquoi ?
  - Quoi ?
  - Comment ?

## 1. Pourquoi une Europe sociale ?

### L'inégale distribution des revenus



ULB L'Europe sociale

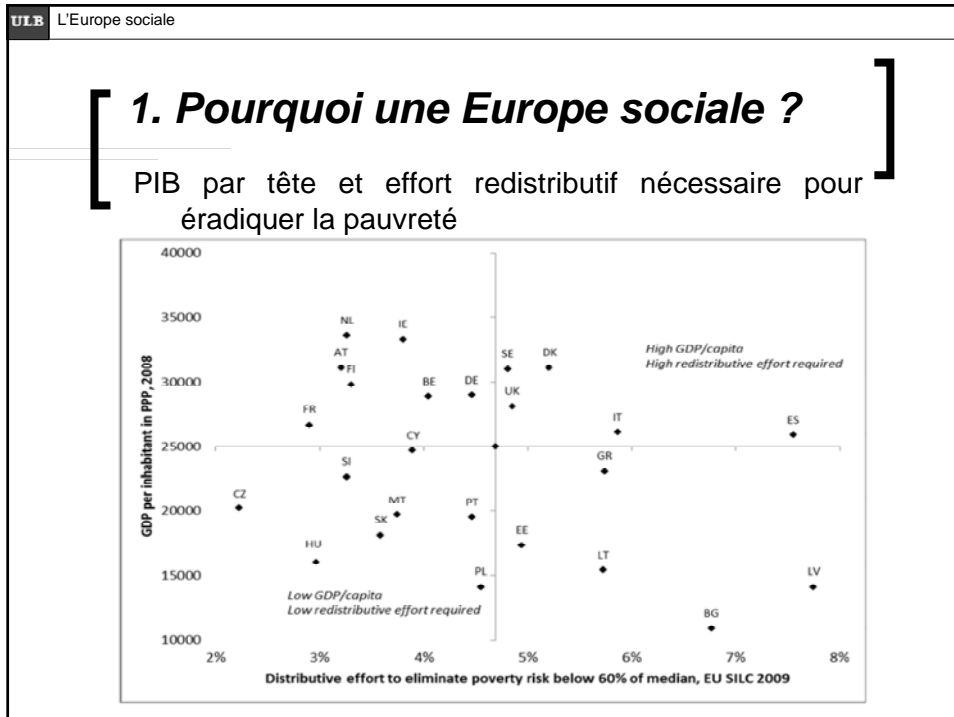
**1. Pourquoi une Europe sociale ?**

- Pourquoi y a-t-il besoin d'une dimension sociale active qui va au-delà de l'anti-discrimination
  1. Une protection contre le dumping social
  2. Une protection autour de la souveraineté sociale nationale
  3. L'inévitabilité de l'Union monétaire européenne
  4. Elle est au cœur du projet européen

ULB L'Europe sociale

**1. Pourquoi une Europe sociale ?**

- MOC (Lisbonne 2000): L'UE doit s'approprier les objectifs des états providence nationaux tout en respectant les principes de subsidiarité et de diversité.
- Critique: MOC = trop 'soft'
- Imaginons que cette méthode serait renforcée, quel en serait l'effet sur le projet européen? Cfr. simulation par Cantillon et al. (2012) du cas où l'UE exigerait de chaque état membre d'introduire un système de protection de revenu minimal qui éliminerait la pauvreté en-dessous d'un seuil équivalent à 60% du revenu médian national.
- Quel type d'effort serait nécessaire par chaque état membre pour rencontrer cette exigence européenne ?



- ULB L'Europe sociale
- ## 1. Pourquoi une Europe sociale ?
- Question normative: Si l'UE poursuit un objectif social explicite dans le domaine de la distribution des revenus, cet objectif devrait-il être formulé en termes d'équité de la distribution pan-européenne des revenus ou plutôt en termes de distributions de revenus nationales plus équitables ?
  - **Perspective duale** = intrinsèque au projet européen
  - Nécessité de prendre en compte des indicateurs de pauvreté nationaux et pan-européens



ULB L'Europe sociale

**1. Pourquoi une Europe sociale ?**

- Le débat normatif ne se termine pas là: Si les états membres plus pauvres doivent fournir un plus grand effort pour améliorer l'équité de la distribution des revenus en leur sein, alors ont-ils droit à un plus grand soutien externe d'Europe dans cet exercice ?
- Problème de réciprocité institutionnelle: D'une part, l'UE doit aider les états membres les plus pauvres pour atteindre le standard ou l'objectif alors que d'autre part, les états membres sont eux-mêmes responsables de l'efficacité et de l'efficiency de leurs politiques de lutte contre la pauvreté.

ULB L'Europe sociale

**1. Pourquoi une Europe sociale ?**

- Objectif premier de l'Europe sociale: Recherche d'un fort consensus sur le contenu du modèle social européen.
- Le réglage des stratégies économiques demande un réglage minimal de la politique sociale.
- Cependant, le réglage des stratégies sociales en Europe ne doit aucunement conduire à l'application d'une politique sociale unique non-différenciée.

ULB L'Europe sociale

**2. Quoi ? : Définir l'agenda de l'Europe sociale**

- Comment créer un cercle vertueux de promotion simultanée de la cohésion pan-européenne et nationale ?
- L'investissement social: politiques qui préparent les individus, familles et sociétés à s'adapter à différentes transformations.
- Ce concept implique un agenda orienté vers la réforme et un secteur public dynamique.

ULB L'Europe sociale

**2. Quoi ? : Définir l'agenda de l'Europe sociale**

- L'agenda inclue :
  - Des milieux d'accueil de la petite enfance de haute qualité
  - Des investissements en éducation et formation à tous les niveaux d'éducation
  - Des soutiens pour la combinaison d'un travail payé et de la vie familiale
  - Un départ à la retraite reporté et flexible en concordance avec l'espérance de vie accrue
  - Une saisie des opportunités présentées par la migration par le biais entre autres d'une intégration réussie dans l'éducation et le marché du travail
  - Une protection de revenu minimale et en général une provision de services habilitante

ULB L'Europe sociale

**2. Quoi ? : Définir l'agenda de l'Europe sociale**

- Où en est-on aujourd'hui par rapport à la politique sociale d'une perspective d'investissement social ?
- L'investissement social et la protection sociale doivent être développées comme des piliers complémentaires : l'un ne peut remplacer l'autre.

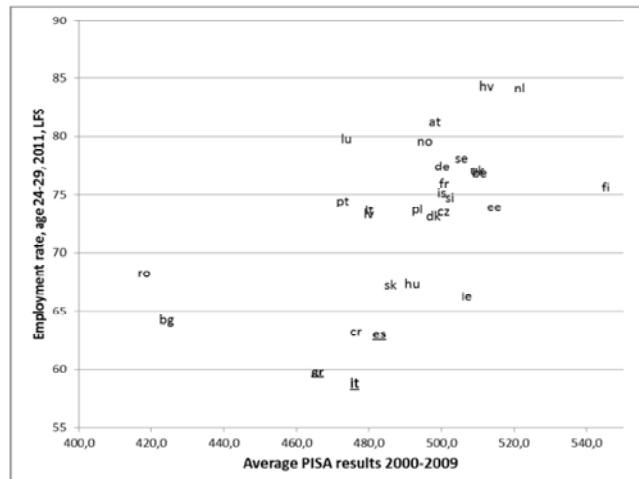
ULB L'Europe sociale

**2. Quoi ? : Définir l'agenda de l'Europe sociale**

- **L'agenda d'investissement : des déséquilibres d'éducation dramatiques**
- Le déséquilibre ou l'asymétrie des niveaux d'éducation
- Est un enjeu significatif de long terme pour l'union monétaire (argument fonctionnaliste)
- Devrait être un point extrêmement important de l'agenda social (l'agenda Europe 2020)
- Mais l'agenda relatif à l'éducation n'a pas suffisamment de poids aux niveaux les plus élevés de la prise de décision européenne (agenda d'austérité)

## 2. Quoi ? : Définir l'agenda de l'Europe sociale

taux d'emploi des 24-29 ans et résultats PISA



## 2. Quoi ? : Définir l'agenda de l'Europe sociale

- **L'agenda de protection : grande variation dans l'efficacité sociale**
- Deux graphiques pour illustrer comment les états providence européens prestent en termes de protection sociale.
- L'axe horizontal représente les dépenses totales de protection sociale (sans l'éducation) pourcentage du PIB.
- L'axe vertical dans le 1<sup>e</sup> graphique représente la proportion de la population avec un revenu net du ménage inférieur à 60% du revenu national médian.
- Dans le 2<sup>e</sup> graphique, l'axe vertical représente la réduction de la pauvreté relative grâce aux transferts.

ULB L'Europe sociale

**2. Quoi ? : Définir l'agenda de l'Europe sociale**

- **Prudence!** Combinaison des deux séries d'information est nécessaire:
  - La pauvreté après transferts sociaux ne permet pas de prendre en compte que certains états providence font face à une pauvreté primaire plus importante
  - La définition de la réduction de la pauvreté ne rend pas compte du fait que le comportement des gens est affecté par les transferts
  - Analyser seulement la réduction de la pauvreté risque de masquer le fait qu'un état providence peut effectivement maintenir à niveau la pauvreté primaire tout en octroyant des transferts sociaux si ces derniers sont associés à des pièges à l'inactivité.

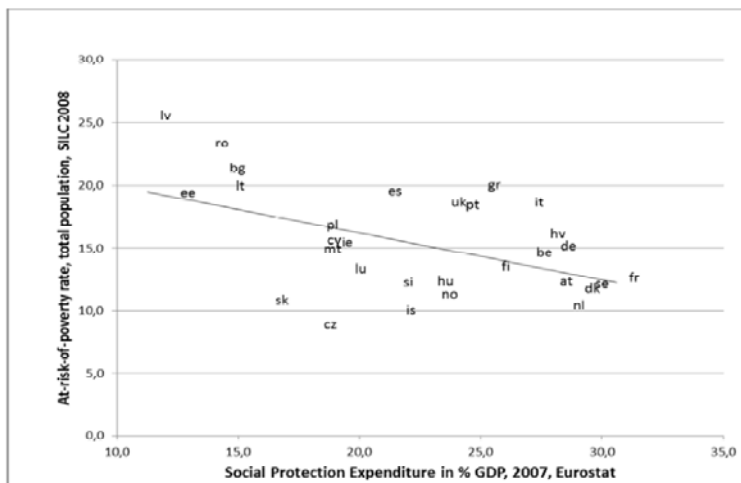
ULB L'Europe sociale

**2. Quoi ? : Définir l'agenda de l'Europe sociale**

- La droite de régression dans les 2 graphiques constitue une mesure de l'efficacité comparative des états providence européens en termes de lutte contre la pauvreté en revenus exprimée par rapport à un seuil national.
  - 1<sup>e</sup> graphique: Un pays qui se trouve au-dessus de la droite est relativement inefficace en termes de niveau de pauvreté.
  - 2<sup>e</sup> graphique: Un pays en-dessous de la droite de régression est relativement inefficace en termes de réduction de la pauvreté.

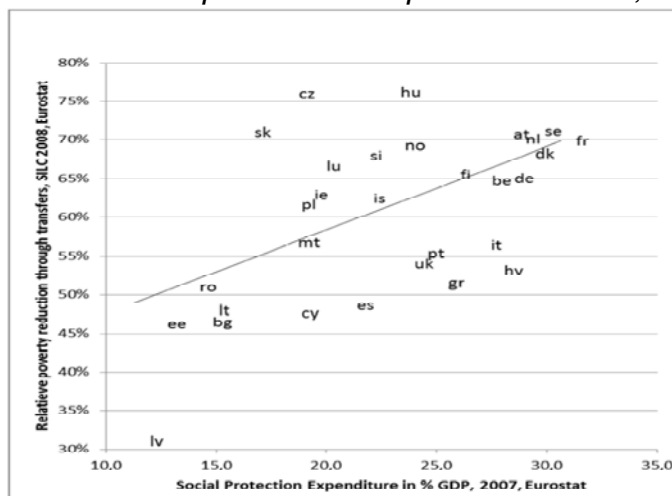
## 2. Quoi ? : Définir l'agenda de l'Europe sociale

*Pauvreté et dépenses sociales en 2007-2008*



## 2. Quoi ? : Définir l'agenda de l'Europe sociale

*Réduction de la pauvreté et dépenses sociales, 2007-2008*



ULB L'Europe sociale

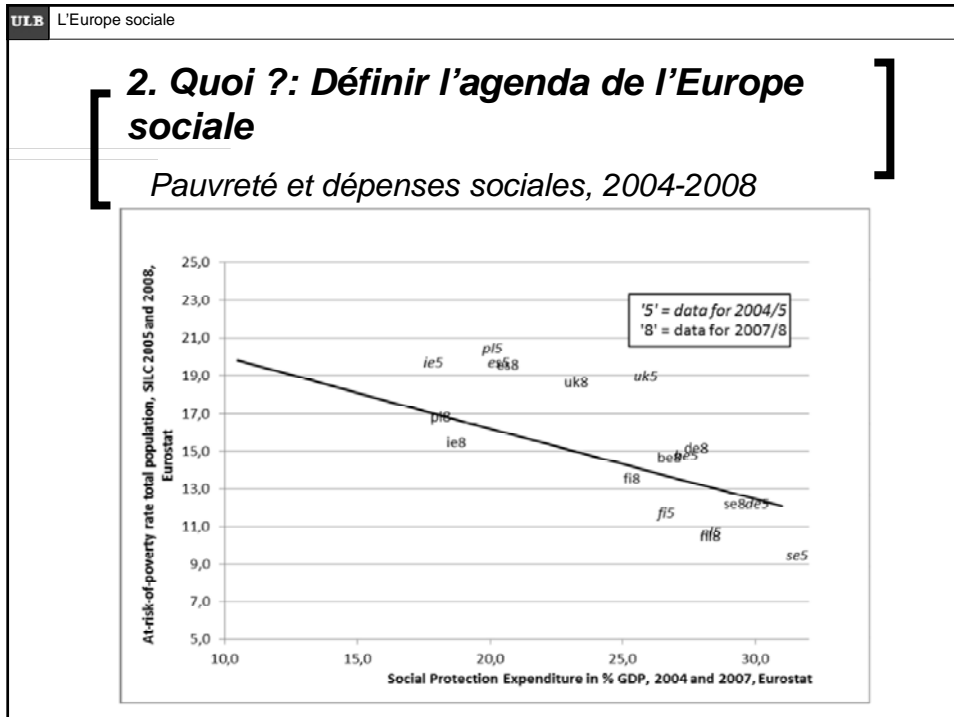
**2. Quoi ? : Définir l'agenda de l'Europe sociale**

- Un résultat récurrent des études scientifiques est que la qualité globale d'un système social, plutôt que d'un de ses instruments, est d'une importance primordiale pour combattre la pauvreté.

ULB L'Europe sociale

**2. Quoi ? : Définir l'agenda de l'Europe sociale**

- **Des tendances divergentes pendant la haute conjoncture de la période 2004-2008**
- Lisbonne 2000: déclarations ambitieuses en termes de lutte contre la pauvreté en Europe.
- mesure pan-européenne de la pauvreté: évolution satisfaisante depuis 2000 : la pauvreté dans l'UE a diminué de manière significative
- mesure nationale de la pauvreté: pas de déclin général de la pauvreté mais plutôt une stabilisation; la pauvreté a diminué dans certains états membres, elle a augmenté dans d'autres.



- ULB L'Europe sociale
- ## 3. Comment ?
- Développement de la MOC tout en renforçant la responsabilité des états membres par rapport à la qualité globale de leurs systèmes de protection sociale, y compris en termes de protection d'un revenu minimum de manière efficace et efficiente.
  - Cette responsabilité des états membres doit aussi être sollicitée dans les fonds structurels en introduisant des principes de conditionnalité.



### **3. Comment ?**

- Les objectifs du programme Europe 2020 relèvent de la notion d'investissement social mais les progrès vers ces objectifs sont insatisfaisants.
- Le Conseil européen doit plus prioriser ces objectifs, et ne pas se focaliser uniquement sur les objectifs budgétaires.